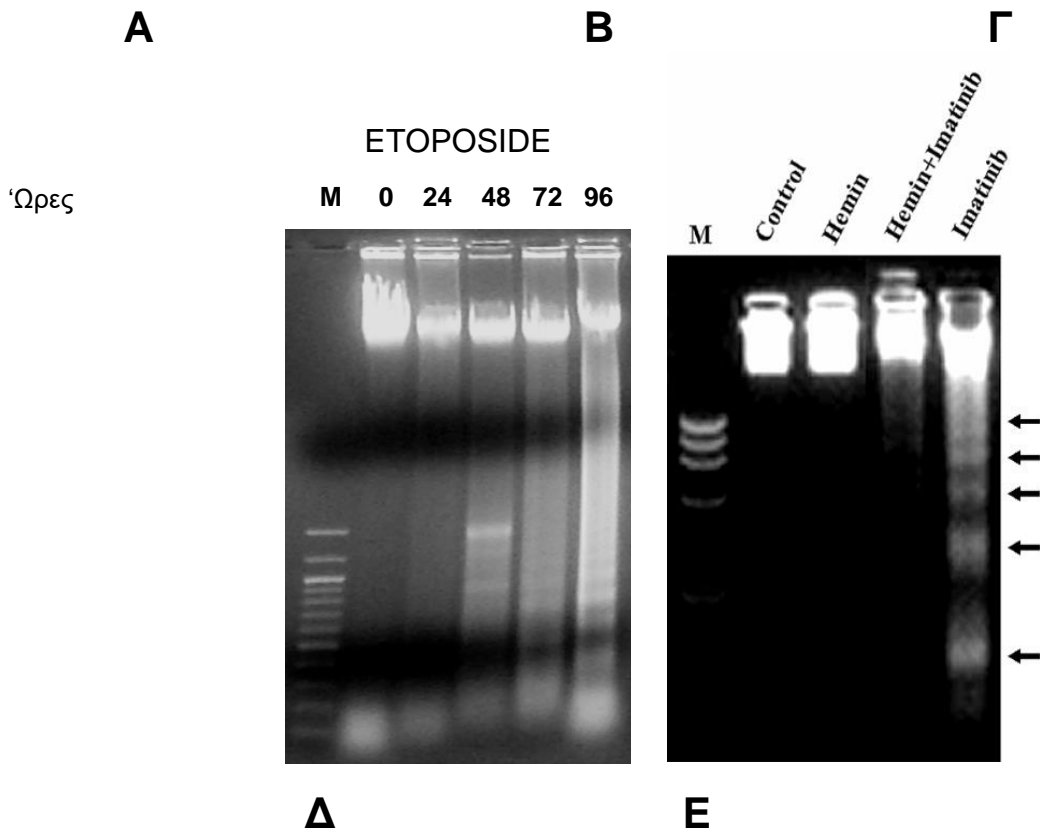
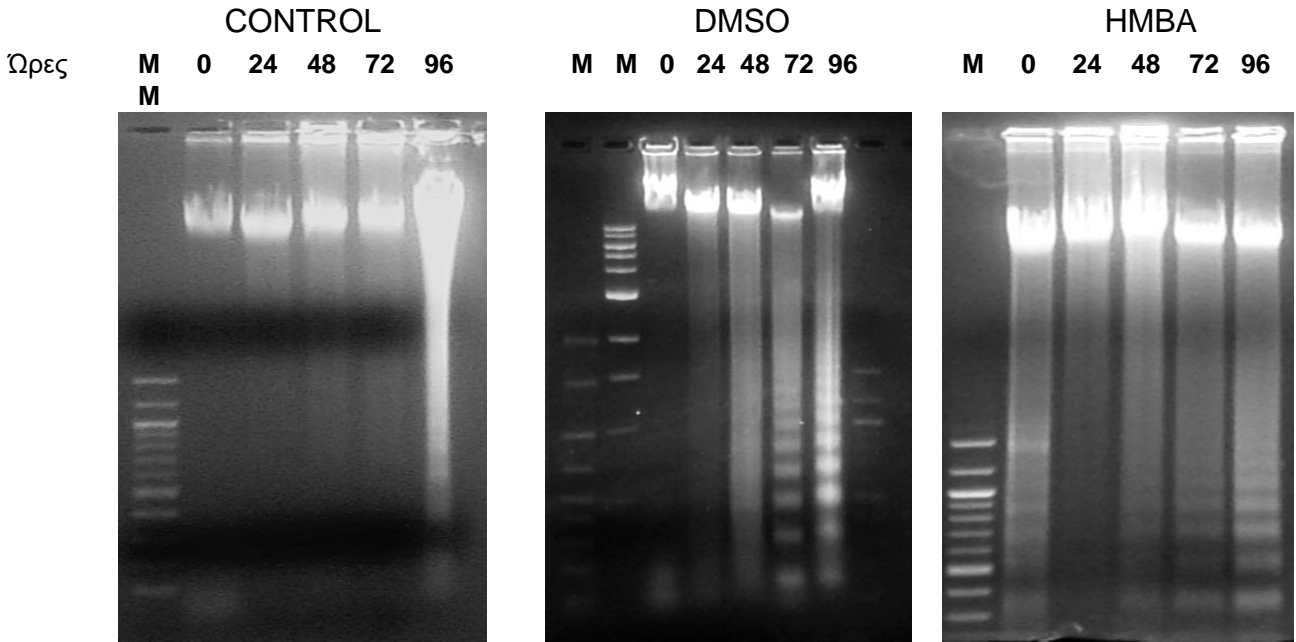


Πειραματικά δεδομένα για την εργαστηριακή εργασία

ΗΛΕΚΤΡΟΦΟΡΗΤΙΚΗ ΑΝΑΛΥΣΗ ΓΕΝΩΜΙΚΟΥ DNA ΕΡΥΘΡΟΛΕΥΧΑΙΜΙΚΩΝ ΚΥΤΤΑΡΩΝ MEL ΜΕΤΑ ΤΗΝ ΕΠΙΔΡΑΣΗ ΟΥΣΙΩΝ-ΦΑΡΜΑΚΩΝ



ΕΠΩΑΣΕΙΣ ΤΩΝ ΚΥΤΤΑΡΩΝ MEL:

Control: χωρίς προσθήκη ουσίας, DMSO: Διμεθυλο- σουλφοξειδιο (240mM), HMBA: Εξαμεθυλο-διο- ακεταμίδιο (5mM), Etoposide: Ετοποσιδιο (0,3μM), Hemin: Αιμίνη, Imatinib: Ιματινίμη